

NORSK PELAGISK INDUSTRI

Markeds tilpasset produksjon ?
Eller har vi en industri som er Fiskeri tilpasset ?
Betydningen av kvalitet for å få en verdi
optimalisert foredling i Norge.

Bakgrunn for spørsmål stillingen.

DE UFORUTSIGBARE
RAMMEBETINGELSENE SOM
PREGER NÆRINGEN OG
PÅVIRKER UTVIKLINGEN

RAMMEBETINGELSER

- ◉ Kvote tildelinger Norsk andel på TAC
- ◉ Auksjonssystem
- ◉ Årstidsvariasjoner råstoff biologisk
- ◉ Årstids tilganger
- ◉ Geografisk beliggenhet i forhold til fangstfelt
- ◉ Værvhengighet, flåte størrelse
- ◉ Størrelse på enkeltfangster 50- 2000 tonn pr fangst.
- ◉ Toll situasjon

HOVED BESTANDER KONSUM


- Sild MSC sertifisert
- Makrell MSC sertifisert
- Hest makrell ? Usikre grunnlagstall
- Lodde Ikke MSC sertifisert
- Kolmule Rødlistet, lite konsum

KVOTESITUASJON

2010-2012 (NB NORSKE ANDELER)

	2008	2009	2010	2011	2012
Alle tall i tusen tonn					
⊙ Nvg sild	925	1002	894	605	- 508
⊙ Nordsjø sild	64	53	51	63	+ 129
⊙ Makrell	120	190	180	220	? →
⊙ Lodde		233	245	240	→
⊙ Kolmule	429	232	205	108	?
⊙ Hestmakrell		103	93	?	→

FLÅTELEDD

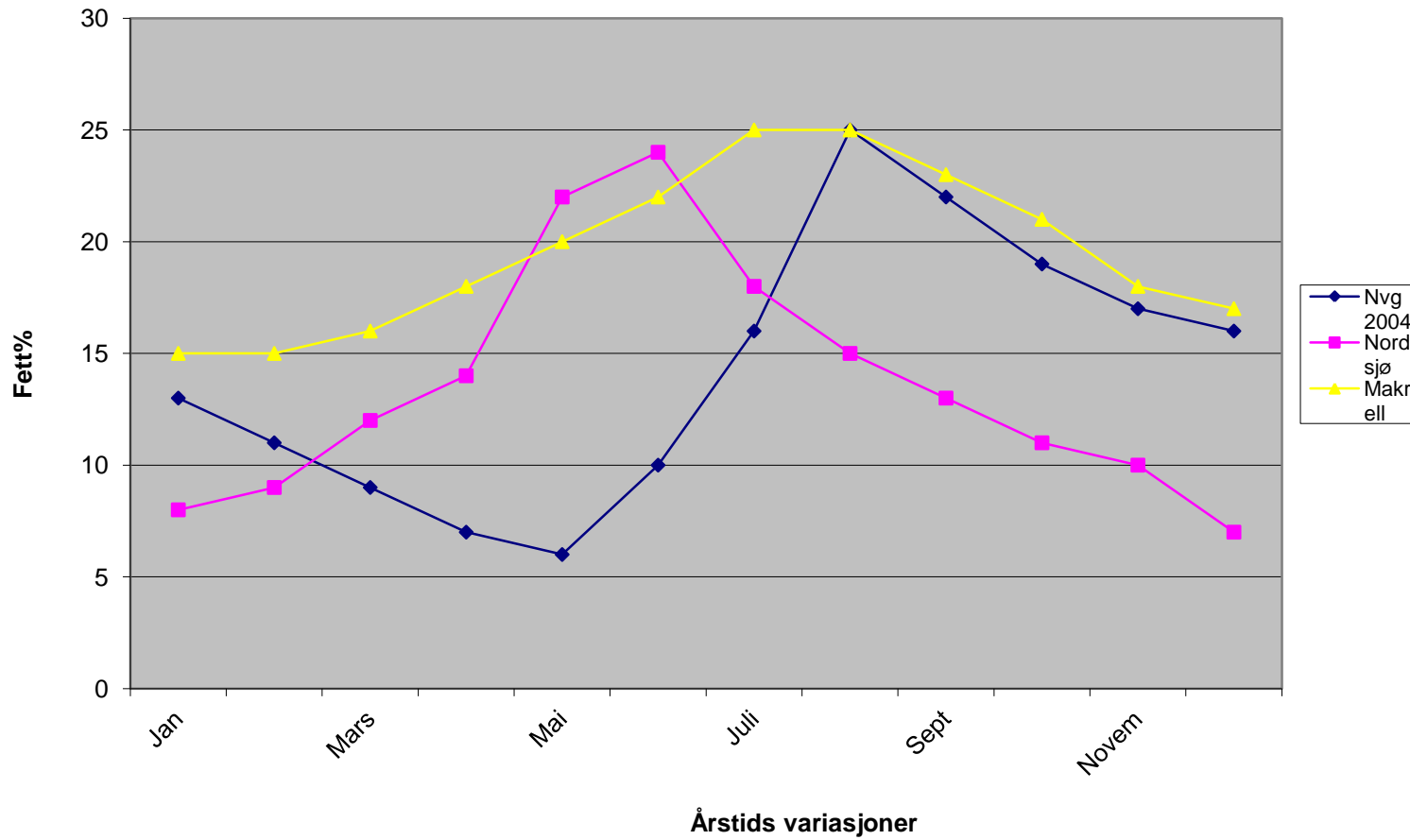
- Ringnot 82 Båter 
- Suk (Nye ringnot gen) 14 Båter
- Trål 15 Båter
- Kyst flåten (Ca) 140 Båter
- Lås settere Utall av kombinasjoner disp
ca 5 % av Kvoten

FANGST PERIODER

- Nvg: Sept til Februar Noe filet og rogn prod medio/feb til ultimo/mars
- Lodde: Mars -april samf frys tidlig mars, rogn prod medio mars prim april
- Nordsjøsild: Kan fiskes juni til februar
- Makrell:
 - Dorg: august
 - Not: september - Nov
 - Trål: des til februar (vest om shetland)
- Hestmakrell: Tradisjonelt okt-Nov fiskeri
- Kolmule: Oppstart feb. til mai

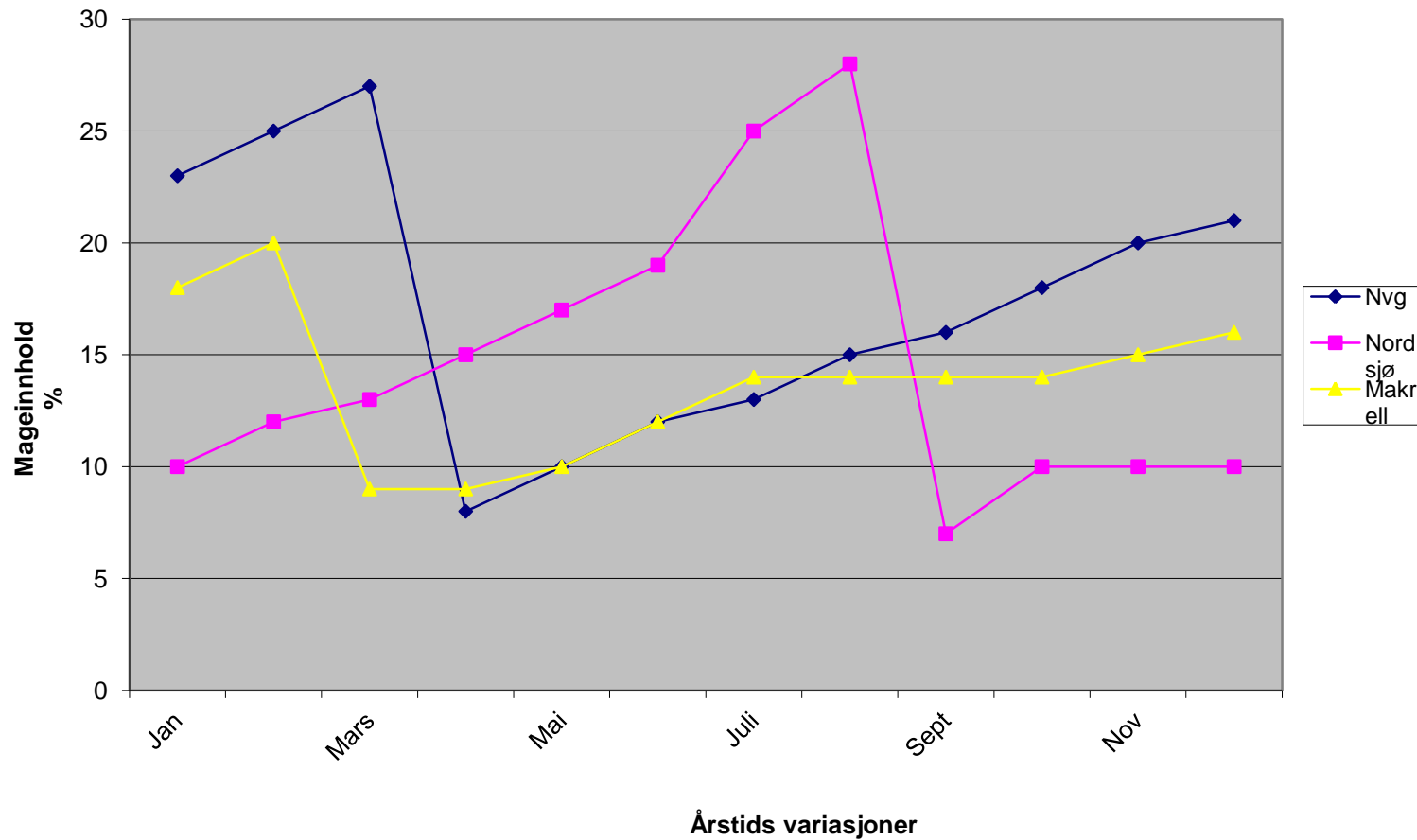
RÅSTOFFETS BESKAFFENHET

Fett% Sild og makrell



RÅSTOFFETS UTVIKLING

Mageinnhold / Godade utvikling pelagiske



KONSUMINDUSTRI

- ◉ Mottaks anlegg totalt:
- ◉ Bulkfrysere 35-40 anlegg med samlet døgn kapasitet ca 19 000 tonn råstoff
- ◉ Norway Pelagic 17 anlegg med samlet døgn kapasitet på ca 7000 tonn råstoff

UBALANSE

- ◉ Fangst ledd: God fangsting i sesong pr døgn ligg på 10-12 000 tonn
- ◉ Landanlegg prod. kapasitet på 19 000 tonn. (som skrik etter råstoff)

**Politikken i dag er:
Båtene må og blir stadig færre
og større**

**Politikken er:
Land anleggene må bli færre
og større**

UTFORDRINGER

- ◉ Lønnsomhet
- ◉ Margin utvikling
- ◉ Tilpasse produksjons kapasitet.
- ◉ Tilpasse produksjon opp mot markedets behov og ønsker.
- ◉ Norske kostnadsnivå
- ◉ Auksjons system og mulighet for avtale
- ◉ Styre mer av tilgang rett råstoff til rett tid. (biologiske årstids variasjoner)

STØRRE FANGSTER OG MER ØYEBLIKKS KAPASITET ENESTE LØSNING ?

⊙ Fokus på :

- Marked
- Produkt mix
- Kvalitet
- Lønnsomhet
- Verdi optimalisering
- Justere og tilpasse tilgang til markedene.
- Finansiering og lagring.

Tone ned:

Tradisjonell volumtanke gang.

Bulk markedene

EFFEKTER AV ENDRET FOKUS:

- ◉ Økt foredlings grad.
- ◉ Økt sysselsetting og større verdiskaping.
- ◉ Øke DB pr kg råstoff som vert produsert.
- ◉ Økningen i konsentrasjon av prod volum har ikke gitt bedre DB.
- ◉ Anleggs spesialisering.
- ◉ Markeds tilpasse produksjon i forhold til markedets behov.
- ◉ Avtale regulere fisket i forhold til marked og råstoffbeskaffenheter.

ALTERNATIVER FOR KVALITETS FOKUS OG REGULERING

- ◉ Sanere anlegg og kapasitet
- ◉ Færre anlegg, fortsette med Rundfrysing.
- ◉ Fortsette å føde bulk markedene
- ◉ Fortsette med lav margin.
- ◉ Bruke tradisjonelle bulk markeder til å regulere markeds tilførsel.

KVALITETS REGULERING

- ◉ Markeds tilpasse produksjon
- ◉ Få bukt med volum tankegang.
- ◉ Styre tilgang på råstoff mot rett årstid
- ◉ Finansiering til å styre ønsket utvikling.
- ◉ Øke foredlingsgrad
- ◉ Ny Teknologi
- ◉ Margin økning